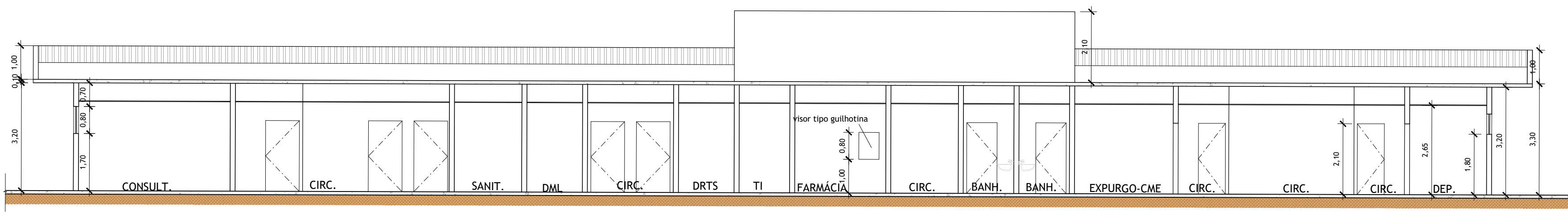


CORTA BB - UBS
ESC.:1/100



CORTE AA - UBS
ESC.:1/100

CONSTRUÇÃO UNIDADE BÁSICA DE SAÚDE (UBS) - PORTE III

RUA Dr. ARNOLFO TAVARES, 137 PARQUE ESTRELA - MAGÉ RJ.

ESCALA:	PRANCHA:	TÍTULO:
INDICADA	05	CORTES
DATA:	06	
01/2026		

PROPRIETÁRIO: SECRETÁRIO(A) DE SAÚDE

PRPA (PROFISSIONAL RESPONSÁVEL PELO PROJETO ARQUITETÔNICO):

PREO (PROFISSIONAL RESPONSÁVEL PELA EXECUÇÃO DA OBRA):

NÚMERO DO PROCESSO: OBSERVAÇÕES:

VISTO: